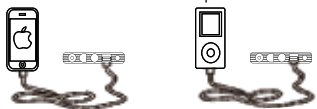


טעינת טלפון נייד או טאבלט

1. חברו את כבל ההטענה B לציאת USB V5 A2.
2. חברו את המתאם הנכון לטלפון או לטאבלט שלכם וחברו אותו לכבל ההטענה.
3. לחצו על כפתור ההפעלה כדי להטעין.



תאורת LED

לחצו על כפתור ההפעלה במשך 3 שניות כדי להדליק את תאורת ה-LED. ואז יש אפשרות לבחור בין 4 מצבי תאורה (נורמלי, מהבהב, הצילו, כבוי).

מפרט החלקים

שם החלק	כמות	שם החלק	כמות
1. מוצר עיקרי	1	5. מתאם רכב	1
2. כבל הטענה	1	6. כבלי הטענת רכב	1
3. מתאם טלפון נייד	4	7. הוראות שימוש	4
4. מתאם ביתי	1		

מפרט טכני

גודל: 135*77*16 מ"מ

משקל: 215: A3 גרם / 235: A6 גרם

יציאה: A2 = V5; גיאמפ סטארטר V12

כניסה: A1 = V14

זמן טעינה מלא: 3 שעות

זרם התחלתי: A200

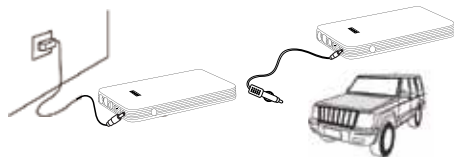
זרם בשיא: A400

ממפרטורת תפעול: 30- ועד 60 מעלות צלזיוס

טעינת הגיאמפ סטארטר

1. חברו את המתאם לשקע האוניברסלי.
2. חברו את כניסת V14 A1 של הגיאמפ סטארטר לצדו השני של המתאם הביתי.
או

1. חברו את מתאם הרכב אל תוך כניסת מצת הרכב.
2. חברו את כניסת V14 A1 של הגיאמפ סטארטר לצדו השני של מתאם הרכב.

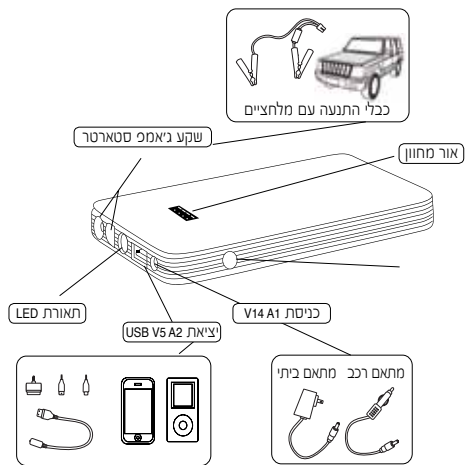


הטענת גיאמפ סטארט של רכב 12V

1. וודאו כי מספר אורות המחוון לא פחות מ-3.
2. חברו את כבל ההתנעה האדום לצד החיובי (+) של מצבר הרכב, ולאחר מכן חברו את כבל ההתנעה השחור לצד השלילי (-) של מצבר הרכב.
3. חברו את כבל ההתנעה לשקע הגיאמפ סטארטר.
4. התיניעו את הרכב.
5. כשהרכב מתניע, הוציאו את הכבל ממכשיר הגיאמפ סטארטר ולאחר מכן נתקו את כבלי ההתנעה האדום והשחור ממצבר הרכב, בתוך 30 שניות.
6. השאירו את מנוע הרכב דולק למספר דקות.



מבנה המוצר



מחוון תאורה

לחצו על כפתור ההפעלה כדי לבדוק את קיבולת הגיאמפ סטארטר

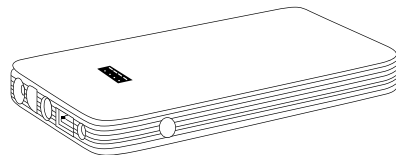
אורות מחוון	1 מהבהב	2 יציב	2 יציב	3 יציב	4 יציב
קיבולת סוללה	0%	25%	50%	75%	100%

בעת ההטענה, מחוון האורות יבהב אחד אחר השני. מספר אורות המחוון מצביע על קיבולת הסוללה של הגיאמפ סטארטר. אם כל האורות דלוקים ויציבים כאשר ההטענה בהשהייה או סיימה למלא הסוללה.

מדריך למשתמש

תודה שבחרתם בגיאמפ סטארטר! תמיד עקבו אחר הוראות הבטיחות בעת שימוש במכשירים חשמליים. קראו את כל ההוראות בקפידה, ושימרו על ההוראות במקום זמין לשעת הצורך.

דגם BA-USB6510



ש: איך לכבות את המכשיר?

ת: המכשיר יתכבה מעצמו באופן אוטומטי כשאין הטענה או טעינה

ש: כמה פעמים אפשר להטעין אותו באופן מלא טלפון נייד?

ת: אם ניקח אייפון 4 כדוגמה, אפשר להטעין אותו

באופן מלא - 4 פעמים

ש: כמה זמן ייקח להטעין את הטלפון שלי באופן מלא?

ת: כשעה

ש: כמה זמן צריך להטעין את המכשיר בטרם מתניעים רכב?

ת: כ-20 דקות

ש: מהי תוחלת חיי הסוללה ללא הטענה מחדש?

ת: 6-12 חודשים, עם זאת, אנו ממליצים להטעינה כל 3 חודשים.

בעיות אפשריות

מקרה	סיבה	פתרון
אין תגובה כשלוחצים על כפתור ההפעלה	עוצמה נמוכה בסוללת המכשיר	חברו את המטען 1A 14A לחשמל כדי להטעינו

חומרים מסוכנים ורעילים

הרכב החומרים הכימיים והרעילים במכשיר הג'אמפ סטארטר					
Pb	Hg	Cd	Cr(VI)	PBB	PBDE
O	O	O	O	O	O

מצביע כי כל החומרים המסוכנים והרעילים נמצאים

מתחת למומלץ MCV על פי תקן EC/2002/95.

אלה תנאי האחריות כדלקמן:

1. האחריות תקפה רק לאחר הצגת החשבונית המקורית (מהעסק) על ידי הרוכש המקורי של המכשיר יוחלף או יתוקן

2. האחריות אינה תקפה אם המספר הסדרתי של המוצר, שם המוצר או תאריך הייצור הוסרו מן המכשיר

3. האחריות אינה כוללת נזק או בעיות במכשיר שנגרמו מעייפות החומר, שבירתו בכוונה תחילה, גרימת נזק, הטענה לא נכונה, מודיפיקציה או ניסיון תיקון על ידי גוף שאינו מטעם החברה

4. לחברה אין אחריות לאובדן או נזק שנגרמו במהלך משלוח המכשיר או כתוצאה של כוח עליון

5. אין אנו אחראים לנזק מקרי או משני כתוצאה משימוש לא נכון במכשיר

6. האחריות תקפה לתיקון או להחלפת המכשיר הפגום תחת האחריות הבלעדית שלנו

7. אם אנו מתקנים או מחליפים את המוצר, המוצר יישא באחריות להמשך הזמן שנותר מן האחריות המקורית.

החלפה או תיקון המוצר עשויה להתלוות בחלפים יד שנייה מן המכשיר המקורי. החלק שהוחלף חוזר לחברת הייצור ולא נותר בידי הלקוח.

8. חלקים מתכלים, כמו סוללות, אינן במסגרת האחריות



Overcharge and Overdischarge Protection

Fuse Protection

Against-reverse Plug

Applied Standard : GB/T 18287-2000

